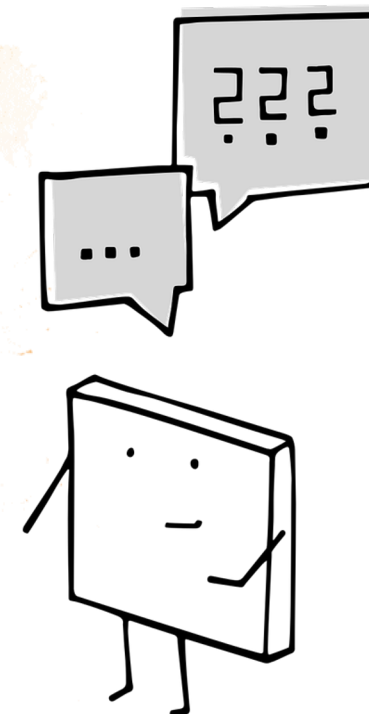
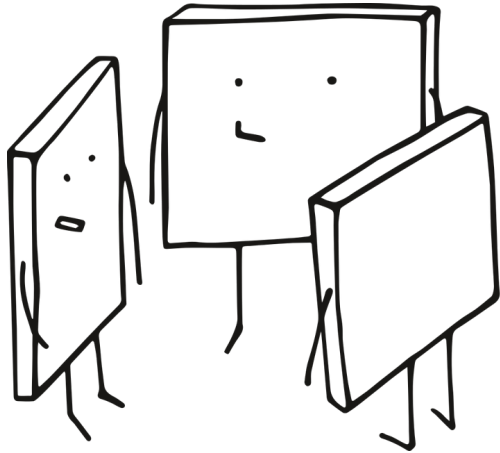


Fragen, Sorgen, Probleme,
Gesprächsbedarf...?

BERATUNGSTEAM DER ESS



Beratungsteam – Wer ist das?



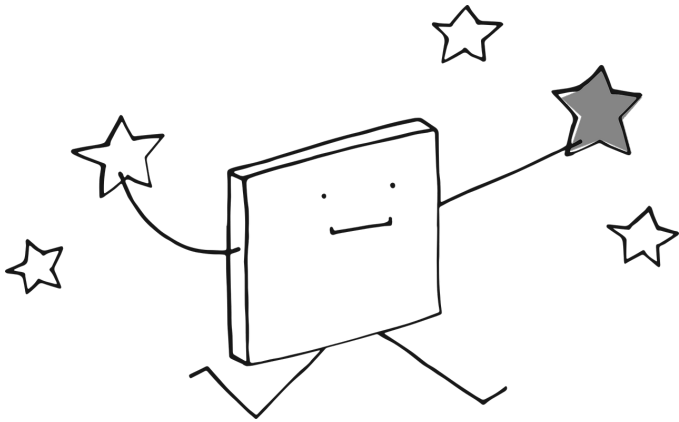
Beratungslehrerinnen

Förderpädagogin

Schulsozialarbeit

Jede Woche setzen wir uns mit dem Schulleiter zusammen und sprechen uns ab. Außerdem kommt einmal pro Monat unsere Schulseelsorgerin zu uns in die Teambesprechung. Auch findet ein regelmäßiger Austausch mit der Verantwortlichen für das Lerncoaching statt.

Was wollen wir?



Die Schüler*innen fühlen sich wohl und gehen gerne in die ESS.

Gute Rahmenbedingungen für die persönliche Entwicklung und erfolgreiches Lernen.

Jede*r ist einzigartig und bekommt die **Förderung bzw. Unterstützung**, die er oder sie braucht.

Wir arbeiten eng zusammen:

- regelmäßiger Austausch innerhalb der Schule
- wir greifen aktuelle Themen auf & planen gemeinsam Projekte
- wir führen bei Bedarf gemeinsam Elterngespräche & gestalten thematische Elternabende
- Netzwerkarbeit: Wir stehen in Kontakt mit öffentlichen Sozial- und Jugendhilfeträgern, Beratungsstellen, Therapeut*innen, Mediziner*innen usw.

Beratungslehrerinnen


Frau Holthuis-Huff

Frau Seiler

 Kontakt:

 susanne.holthuis-huff@ess-erfurt.de

ina.seiler@ess-erfurt.de

 0361 - 5768944

 Raum 3.13

Telefonsprechstunde:

montags 10.25 – 11.55 Uhr



Beratungslehrerinnen

Frau Holthuis-Huff

Frau Seiler

 Unsere Schwerpunkte:

- Schullaufbahnberatung
- Beratung bei allgemeinen Lern- bzw. Entwicklungsproblemen
- Pädagogischer Förderbedarf (Anträge auf Nachteilsausgleich, Gestaltung von Fördermaßnahmen, Koordinierung der individuellen Förderung)
- Mediation


Förderpädagogin

Frau Biesenbach



 Kontakt:

 constanze.biesenbach@ess-erfurt.de

 0361 - 5768944

 Raum 3.13

Telefonprechstunde: freitags 10.25 – 11.10 Uhr

Förderpädagogin

Frau Biesenbach



Meine Schwerpunkte:

- Betreuung der Regelschulklassen
- Beratung im Grenzbereich pädagogischer – sonderpädagogischer Förderbedarf
- Durchführung und Begleitung von sonderpädagogischer Förderung, Diagnostik und Fortschreibung von Gutachten
- Beratung bei sonderpädagogischen Lern- bzw. Entwicklungsproblemen
- Entwicklung von Lernumgebungen, in denen Schüler*innen mit und ohne sonderpädagogischem Förderbedarf gemeinsam lernen können
- Unterstützung von Lehrer*innen und Schüler*innen in Unterrichtssituationen

BERATUNG & FÖRDERUNG



Nachteilsausgleich

Schullaufbahn

sonderpädagogischer Förderbedarf

Leistungsprobleme

pädagogischer Förderbedarf (LRS, Dyskalkulie, AD(H)S) ... und Vieles mehr



Ina Seiler

Susanne Holthuis-Huff

Constanze Biesenbach



0361 - 5768944

Schulsozialarbeit


Frau Kuhlbrodt

Herr Dietrich

 Kontakt:

 kuhlbrodt.s@caritas-bistum-erfurt.de

dietrich.m@caritas-bistum-erfurt.de

 0152 01040321 (Frau Kuhlbrodt)

0159 06464230 (Herr Dietrich)

 Raum 3.06

Wir gehören zum Team des Jugendhauses „Erfurter Brücke“: <http://www.erfurter-bruecke.de> und unterliegen der Schweigepflicht.



Not sehen und handeln.
C a r i t a s



Schulsozialarbeit

Frau Kuhlbrodt

Herr Dietrich

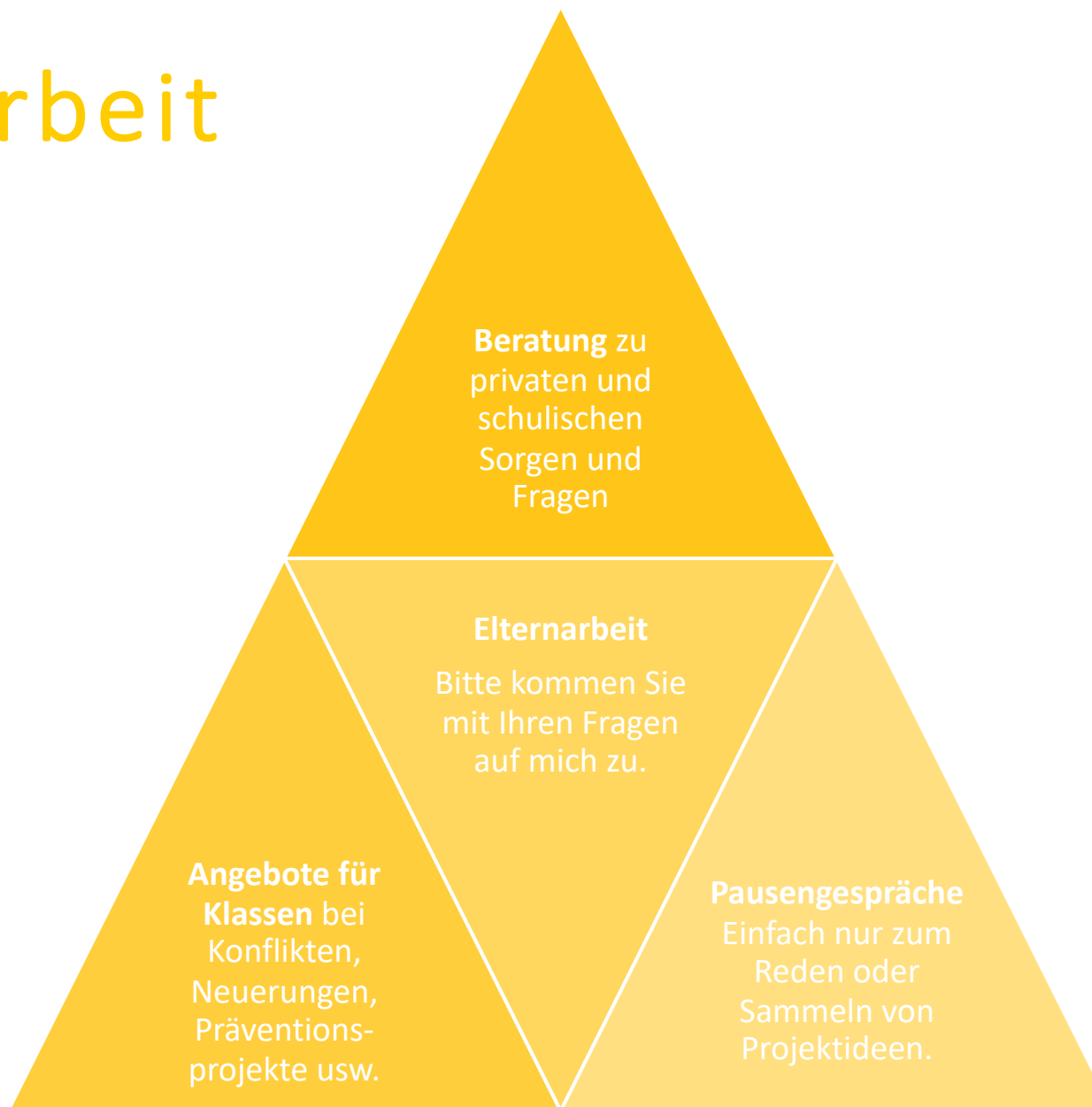
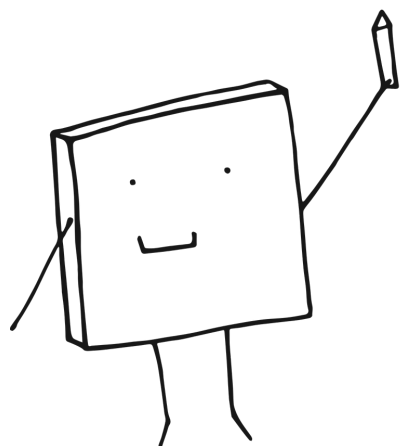
 Unsere Schwerpunkte:

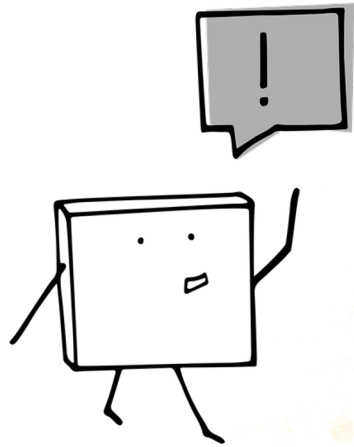
- Beratung und Unterstützung von Schüler*innen bei schulischen und außerschulischen Problemen
- Arbeit mit Lehrer*innen & Klassen: soziales Miteinander im Klassengefüge, z.B. bei Neuerungen oder Konflikten
- Begleitung von Klassenfahrten & Wandertagen der Schule
- Durchführung & Begleitung von Projekten und Präventionsmaßnahmen
- bei Bedarf Vermittlung in weiterführende Hilfen und Fachdienste (z.B. Beratungsstellen)

Schulsozialarbeit

Frau Kuhlbrodt

Herr Dietrich





Sollten Sie individuelle Fragen im Vorfeld an die Schüleraufnahme haben, nehmen Sie unter den angegebenen Telefonnummern gern Kontakt zu uns auf.

Wir freuen uns auf Sie und Ihre Kinder :)

